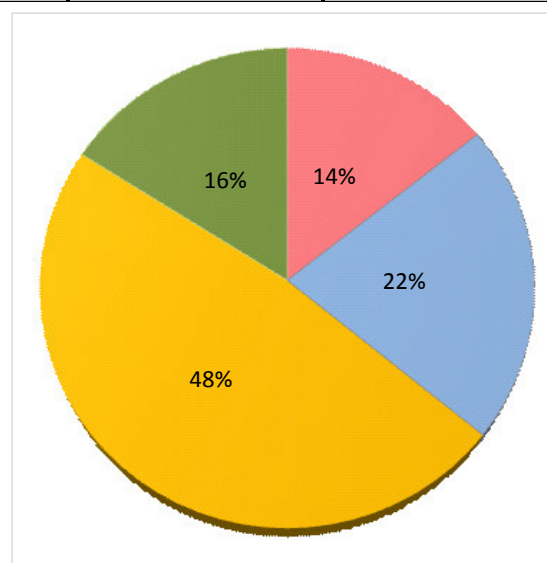


8-ми секционный многоэтажный жилой дом позиция 9
По адресу: г.Москва, ЗелАО, район Крюково,
микрорайон №17 позиция 9



ПИК-ПРОЕКТ

Тип квартир ы	Тип по каталогу	Площадь 1 кв., кв.м.																	Итого			по заданию
			Секция 1 (18 эт)		Секция 2 (11 эт)		Секция 3 (11 эт.)		Секция 4 (11 эт.)		Секция 5 (11 эт.)		Секция 6 (11 эт.)		Секция 7 (11 эт.)		Секция 8 (11 эт.)					
			Кол-во	Общая площадь	Кол-во	Общая площадь	Кол-во	Общая площадь	Кол-во	Общая площадь	Кол-во	Общая площадь	Кол-во	Общая площадь	Кол-во	Общая площадь	Кол-во	Общая площадь	Кол-во	Общая площадь	Кол-во	
Студии			0	0	10	229	20	684	10	229	10	229	0	0	10	229	0	0	60	1600,0	14%	
ST кв.м.	1NS1	22,9	0	0	10	229	0	0	10	229	10	229	0	0	10	229	0	0	40	916		
	1NM1	34,1	0	0	0	0	10	341	0	0	0	0	0	0	0	0	0	0	10	341		
	1NM2	34,3	0	0	0	0	10	343	0	0	0	0	0	0	0	0	0	0	10	343		
1 комн			0	0	20	816	10	345	10	471	20	942	10	471	20	942	0	0	90	3987	22%	
	1KS1	34,5	0	0	10	345	10	345	0	0	0	0	0	0	0	0	0	0	20	690		
	1KL1	47,1	0	0	10	471	0	0	10	471	20	942	10	471	20	942	0	0	70	3297		
2 комн			51	3165,4	20	1400	20	1400	20	1395	20	1395	30	2103	20	1395	20	1170	201	13423	48%	
2 кв.м	2NS1	46,4	17	788,8	0	0	0	0	0	0	0	0	0	0	0	0	0	0	17	788,8		
	2NS1	46,7	0	0	0	0	0	0	0	0	0	0	0	0	0	0	10	467	10	467		
	2KL3	69,2	0	0	0	0	0	0	10	692	10	692	0	0	10	692	0	0	30	2076		
	2KL2	69,7	0	0	0	0	10	697	0	0	0	0	10	697	0	0	0	0	20	1394		
	2KL3	69,6	17	1183,2	0	0	0	0	0	0	0	0	0	0	0	0	0	0	17	1183,2		
	2KL3	69,7	0	0	10	697	0	0	0	0	0	0	0	0	0	0	0	0	10	697		
	2KL1	70,2	17	1193,4	0	0	0	0	0	0	0	0	0	0	0	0	0	0	17	1193,4		
	2KL3	70,3	0	0	0	0	0	0	0	0	0	0	10	703	10	703	0	0	20	1406		
	2KL1	70,3	0	0	10	703	10	703	10	703	10	703	10	703	0	0	10	703	60	4218		
3 комн			17	1601,4	0	0	10	872	10	877	0	0	10	872	0	0	20	1811	67	6033,4	16%	
3 кв.м	3NL1	87,1	0	0	0	0	0	0	0	0	0	0	0	0	0	0	10	871	10	871		
	3NL2	87,2	0	0	0	0	10	872	0	0	0	0	10	872	0	0	0	0	20	1744		
	3NL1	87,7	0	0	0	0	0	0	10	877	0	0	0	0	0	0	0	0	10	877		
	3KL3	94	0	0	0	0	0	0	0	0	0	0	0	0	0	0	10	940	10	940		
	3KL3	94,2	17	1601,4	0	0	0	0	0	0	0	0	0	0	0	0	0	0	17	1601,4		
Итого			68	4766,8	50	2445,0	60	3301,0	50	2972,0	50	2566,0	50	3446,0	50	2566,0	40	2981,0	418,0	25043,8	100,0%	0%
БКТ			246,3		220,7		295,4		315,4		170,6		295,5		219,1		264,8		2027,8			
Кладовые			48,8		105,9		144,5		141,5		111,1		143,1		93,4		127,0		915,3			



Условные обозначения:

- Квартиры студии
- Однокомнатные квартиры
- Двухкомнатные квартиры
- Трехкомнатные квартиры

По адресу: г.Москва, ЗелАО, район Крюково,
микрорайон №17

ТЕХНИКО-ЭКОНОМИЧЕСКИЕ ПОКАЗАТЕЛИ



ПИК-ПРОЕКТ

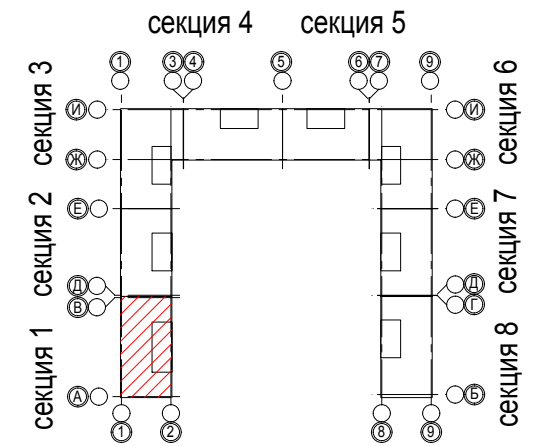


По адресу: г.Москва, ЗелАО, район Крюково,
микрорайон №17

Поз. 9 План подвала

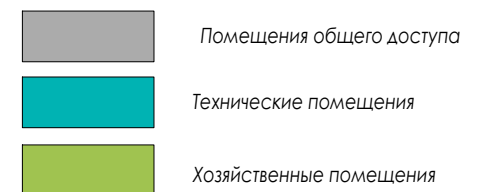


ПИК-ПРОЕКТ



$K1 = \frac{\text{Общая } S \text{ кладовых}}{S \text{ этажа}} = 0,12$
 Общая кладовых 48,8
 $S \text{ этажа} = 394,9$
 $K2 \text{ МОП} = \frac{S \text{ МОП}}{S \text{ всех помещений}} = 0,22$
 $S \text{ МОП} = 74,4$
 $S \text{ всех помещений этажа} = 338,2$

Условные обозначения:

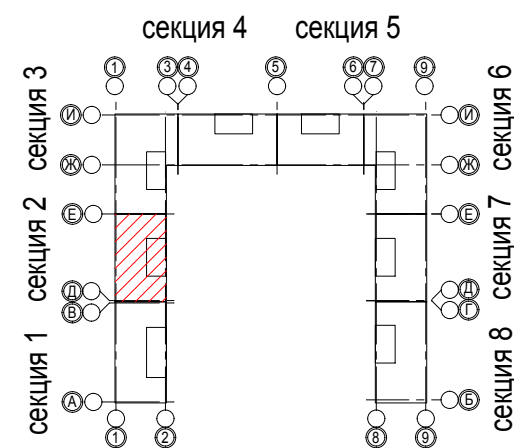


По адресу: г.Москва, ЗелАО, район Крюково,
микрорайон №17

Поз. 9 План подвала Секция 1



ПИК-ПРОЕКТ



$K1 = \frac{\text{Общая } S \text{ кладовых}}{S \text{ этажа}} = 0,30$
 Общая S кладовых 105,9
 S этажа 353,1
 $K2 \text{ МОП} = \frac{S \text{ МОП}}{S \text{ всех помещений}} = 0,36$
 S МОП 110,1
 S всех помещений этажа 303,4

Условные обозначения:

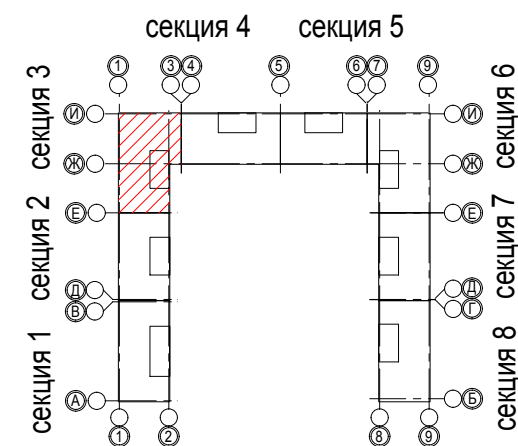
- Помещения общего доступа
- Технические помещения
- Хозяйственные помещения

По адресу: г.Москва, ЗелАО, район Крюково,
микрорайон №17

Поз. 9 План подвала Секция 2



ПИК-ПРОЕКТ



$K1 = \frac{\text{Общая } S \text{ кладовых}}{S \text{ этажа}}$	0,32
Общая S кладовых	144,5
S этажа	453,1
$K2 \text{ МОП} = \frac{S \text{ МОП}}{S \text{ всех помещений}}$	0,33
S МОП	129,9
S всех помещений этажа	395,5

Условные обозначения:

	Помещения общего доступа
	Технические помещения
	Хозяйственные помещения

По адресу: г.Москва, ЗелАО, район Крюково,
микрорайон №17

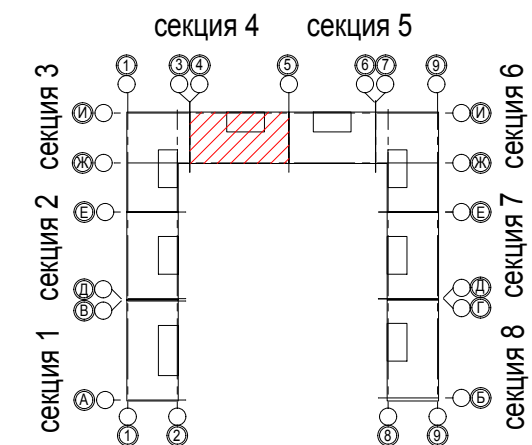
Поз. 9 План подвала Секция 3



ПИК-ПРОЕКТ



K1 = Общая S кладовых / S этажа	0,35
Общая кладовых	141,5
S этажа	403,3
K2 МОП = S МОП / S всех помещений	0,31
S МОП	107,2
S всех помещений этажа	348,2



Условные обозначения:

	Помещения общего доступа
	Технические помещения
	Хозяйственные помещения

По адресу: г.Москва, ЗелАО, район Крюково,
микрорайон №17

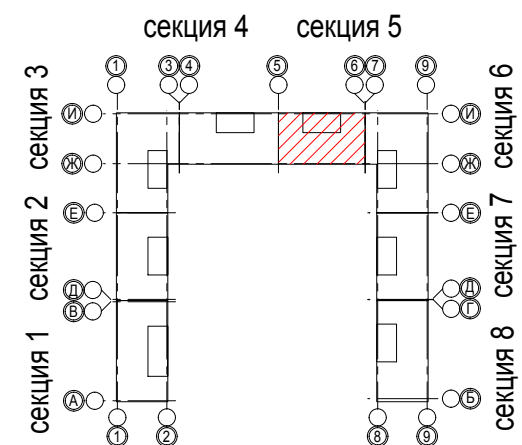
Поз. 9 План подвала Секция 4



ПИК-ПРОЕКТ



$K1 = \text{Общая } S \text{ кладовых} / S \text{ этажа}$	0,32
Общая S кладовых	111,1
S этажа	352,37
$K2 \text{ МОП} = S \text{ МОП} / S \text{ всех помещений}$	0,22
$S \text{ МОП}$	87,6
$S \text{ всех помещений этажа}$	302,0



Условные обозначения:

	Помещения общего доступа
	Технические помещения
	Хозяйственные помещения

По адресу: г.Москва, ЗелАО, район Крюково,
микрорайон №17

Поз. 9 План подвала

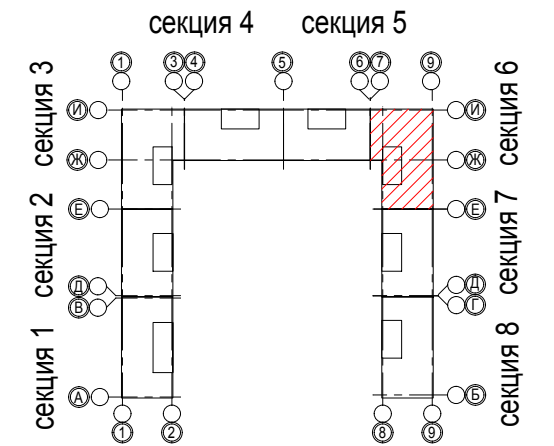
Секция 5



ПИК-ПРОЕКТ



$K1 = \frac{\text{Общая } S \text{ кладовых}}{S \text{ этажа}} = 0,32$
 Общая S кладовых 143,1
 S этажа 454,2
 $K2 \text{ МОП} = \frac{S \text{ МОП}}{S \text{ всех помещений}} = 0,33$
 S МОП 130,3
 S всех помещений этажа 394,5



Условные обозначения:

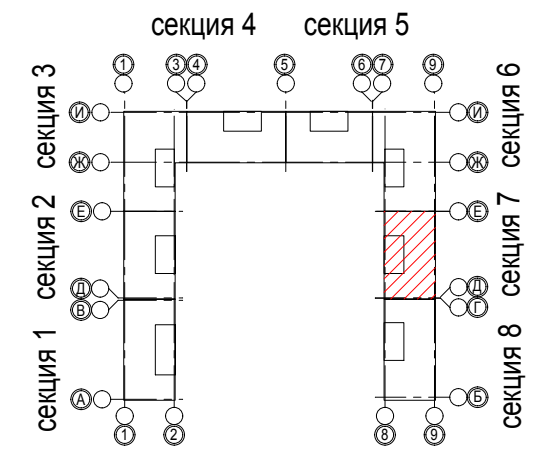
- Помещения общего доступа
- Технические помещения
- Хозяйственные помещения

По адресу: г.Москва, ЗелАО, район Крюково,
микрорайон №17

Поз. 9 План подвала Секция 6



ПИК-ПРОЕКТ



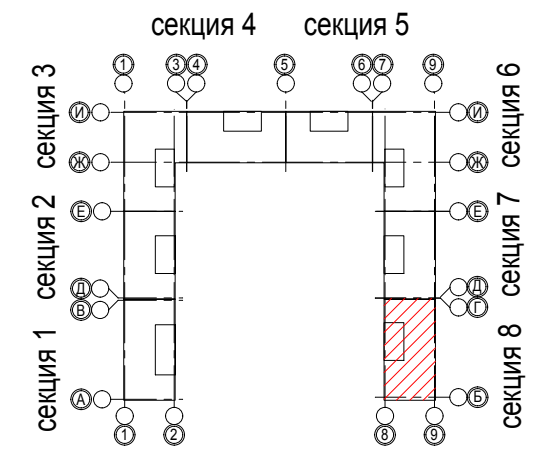
$K1 = \frac{\text{Общая } S \text{ кладовых}}{S \text{ этажа}} = 0,27$
 Общая S кладовых 93,4
 S этажа 352,4
 $K2 \text{ МОП} = \frac{S \text{ МОП}}{S \text{ всех помещений}} = 0,54$
 S МОП 105,2
 S всех помещений этажа 303,3

Условные обозначения:

- Помещения общего доступа
- Технические помещения
- Хозяйственные помещения



$K1 = \frac{\text{Общая } S \text{ кладовых}}{S \text{ этажа}} = 0,32$
 Общая S кладовых 127,0
 S этажа 402,8
 $K2 \text{ МОП} = \frac{S \text{ МОП}}{S \text{ всех помещений}} = 0,34$
 S МОП 119,3
 S всех помещений этажа 348,2



Условные обозначения:

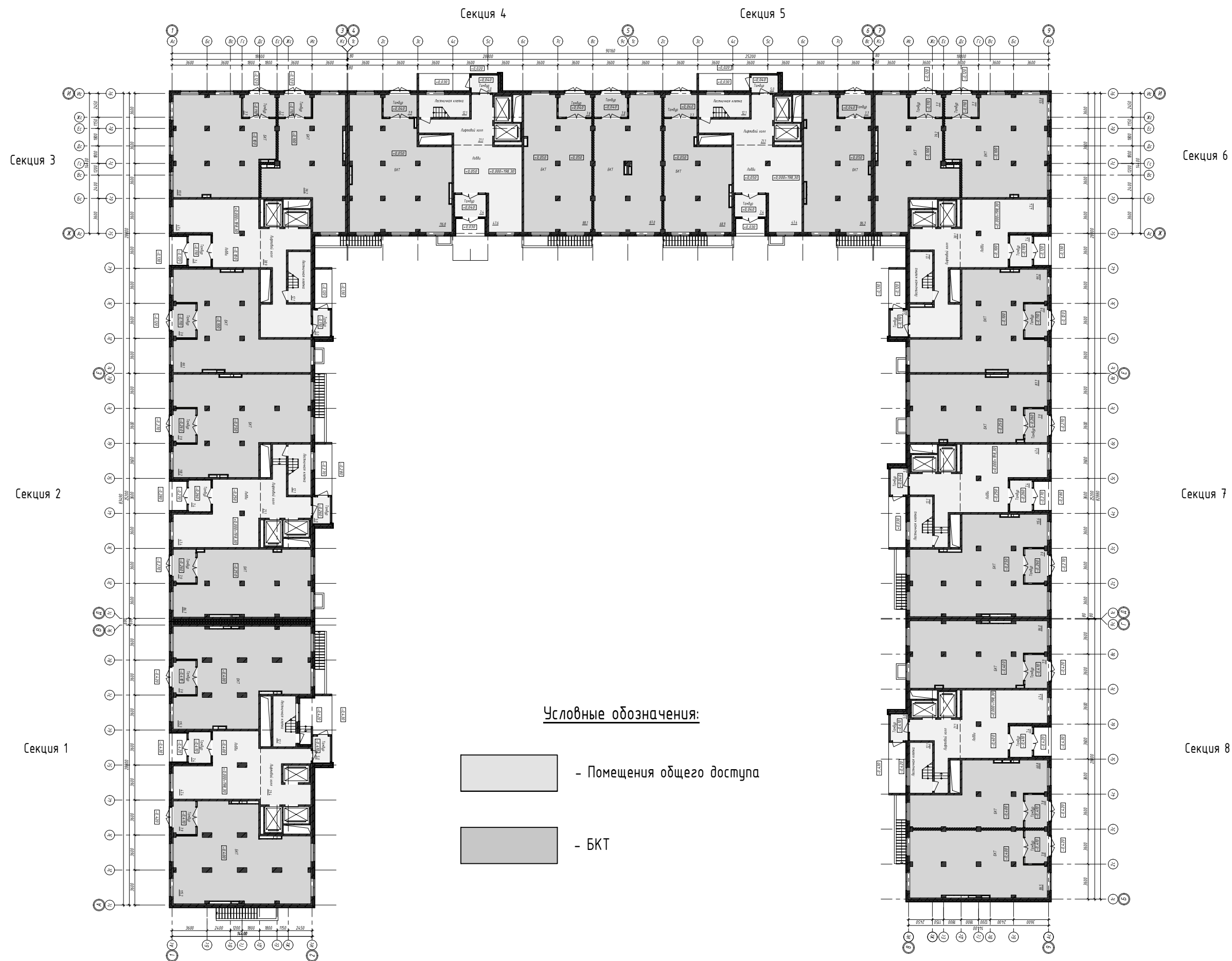
- Помещения общего доступа
- Технические помещения
- Хозяйственные помещения

По адресу: г.Москва, ЗелАО, район Крюково,
микрорайон №17

Поз. 9 План подвала Секция 8



ПИК-ПРОЕКТ

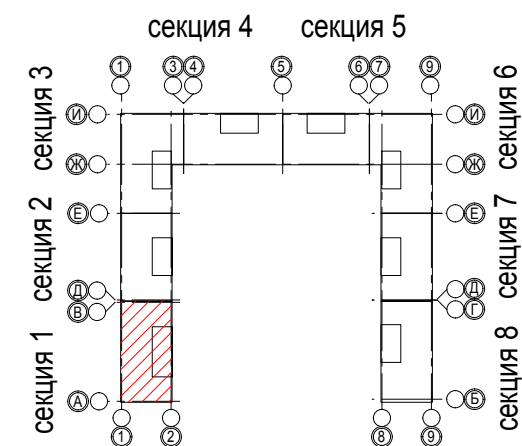


По адресу: г.Москва, ЗелАО, район Крюково,
микрорайон №17

Поз. 9 План 1-го этажа



ПИК-ПРОЕКТ



K1 = Общая S БКТ / S этажа	0,66
Общая S БКТ	246,3
S этажа	372,1
K2 МОП = S МОП / S всех помещений	0,28
S МОП	95,3
S всех помещений этажа	341,6
K2 БКТ = Общая S БКТ / S всех помещений этажа	0,72
Общая S БКТ	246,3
S всех помещений этажа	341,6

Условные обозначения:

-  - Помещения общего доступа
-  - БКТ

По адресу: г.Москва, ЗелАО, район Крюково,
микрорайон №17

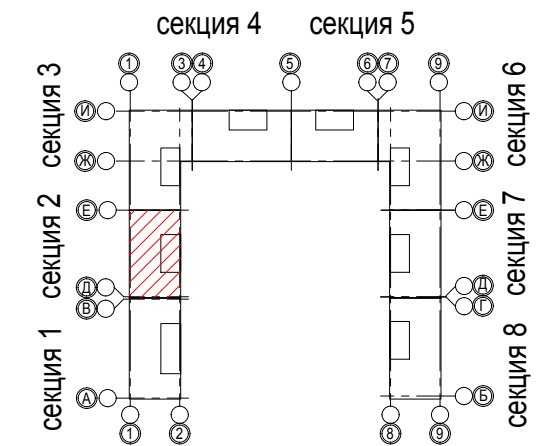
Поз. 9 План 1-го этажа Секция 1



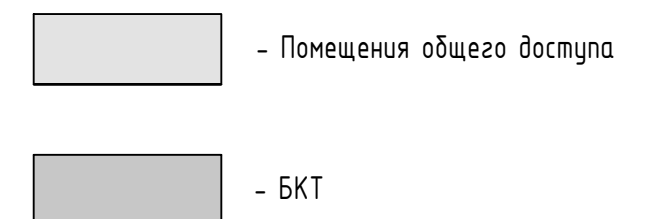
ПИК-ПРОЕКТ



$K1 = \frac{\text{Общая } S \text{ БКТ}}{S \text{ этажа}}$	0,66
Общая S БКТ	220,7
S этажа	336,0
$K2 \text{ МОП} = \frac{S \text{ МОП}}{S \text{ всех помещений}}$	0,30
S МОП	93,0
S всех помещений этажа	313,7
$K2 \text{ БКТ} = \frac{\text{Общая } S \text{ БКТ}}{S \text{ всех помещений этажа}}$	0,70
Общая S БКТ	220,7
S всех помещений этажа	313,7



Условные обозначения:

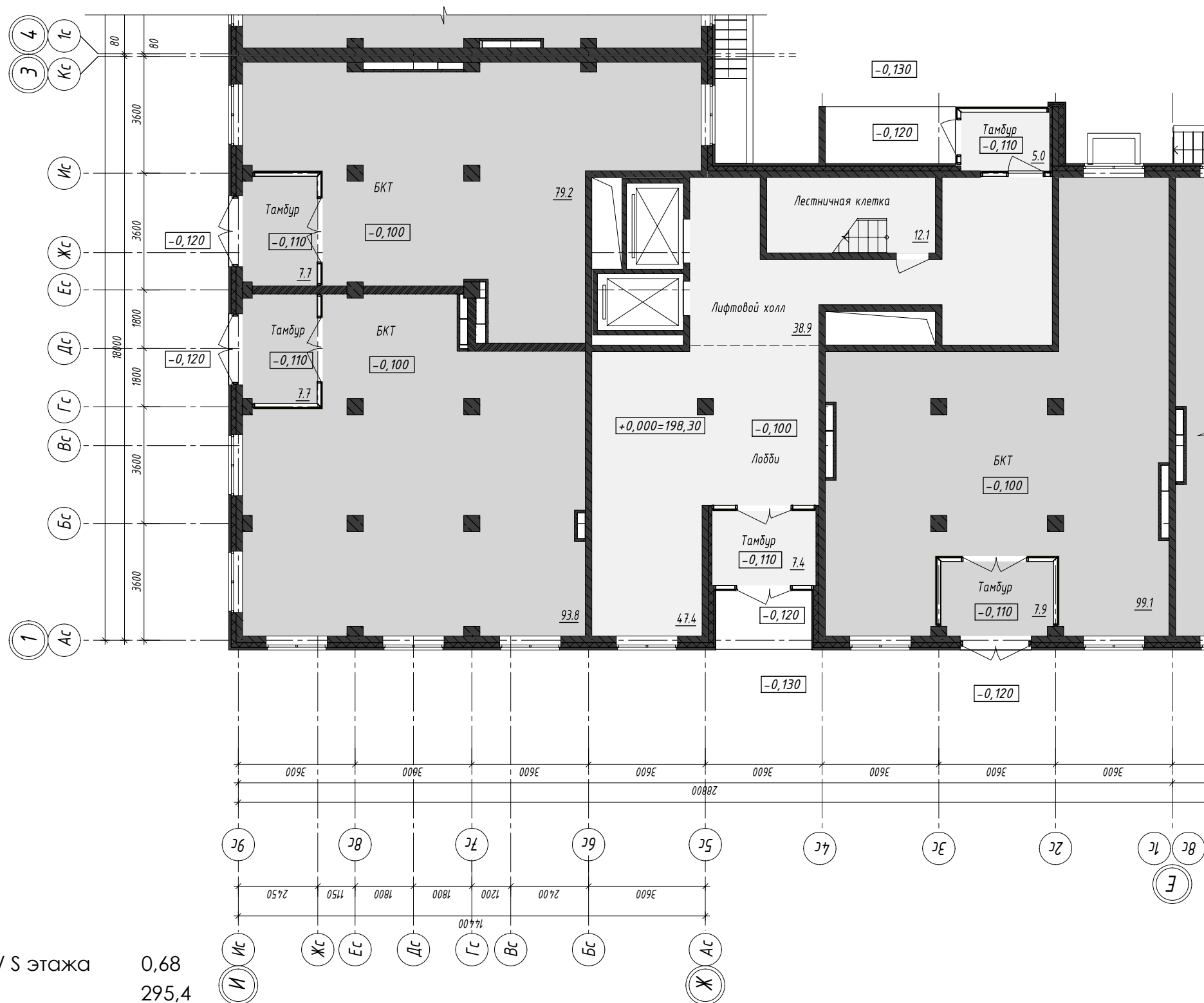


По адресу: г.Москова, ЗелАО, район Крюково,
микрорайон №17

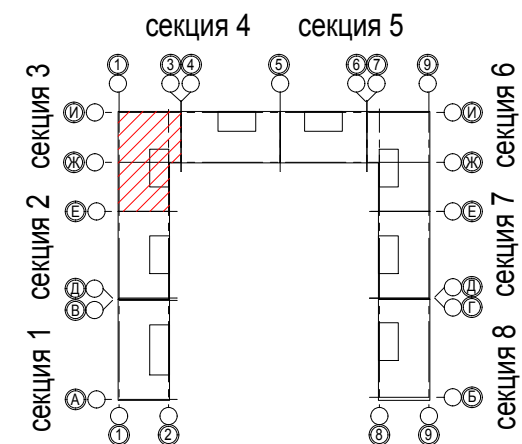
Поз. 9 План 1-го этажа Секция 2





ПИК-ПРОЕКТ



K1 = Общая S БКТ / S этажа	0,68
Общая S БКТ	295,4
S этажа	436,4
K2 МОП = S МОП / S всех помещений	0,27
S МОП	110,8
S всех помещений этажа	406,2
K2 БКТ = Общая S БКТ / S всех помещений этажа	0,73
Общая S БКТ	295,4
S всех помещений этажа	406,2



Условные обозначения:

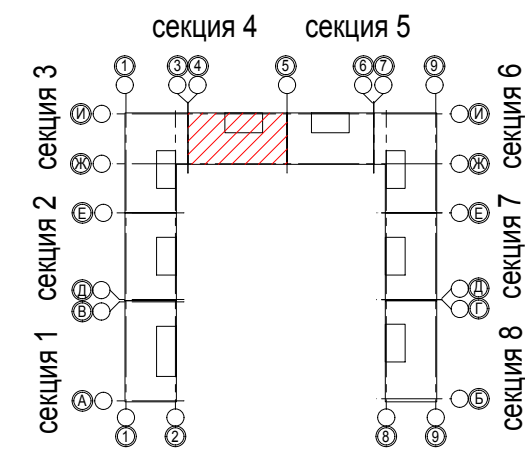
-  - Помещения общего доступа
-  - БКТ

По адресу: г.Москва, ЗелАО, район Крюково,
микрорайон №17

Поз. 9 План 1-го этажа Секция 3





ПИК-ПРОЕКТ



$K1 = \text{Общая } S \text{ БКТ} / S \text{ этажа}$	0,82
Общая S БКТ	315,4
S этажа	386,2
$K2 \text{ МОП} = S \text{ МОП} / S \text{ всех помещений}$	0,26
S МОП	92,9
S всех помещений этажа	359,9
$K2 \text{ БКТ} = \text{Общая } S \text{ БКТ} / S \text{ всех помещений этажа}$	0,77
Общая S БКТ	315,4
S всех помещений этажа	359,9

Условные обозначения:

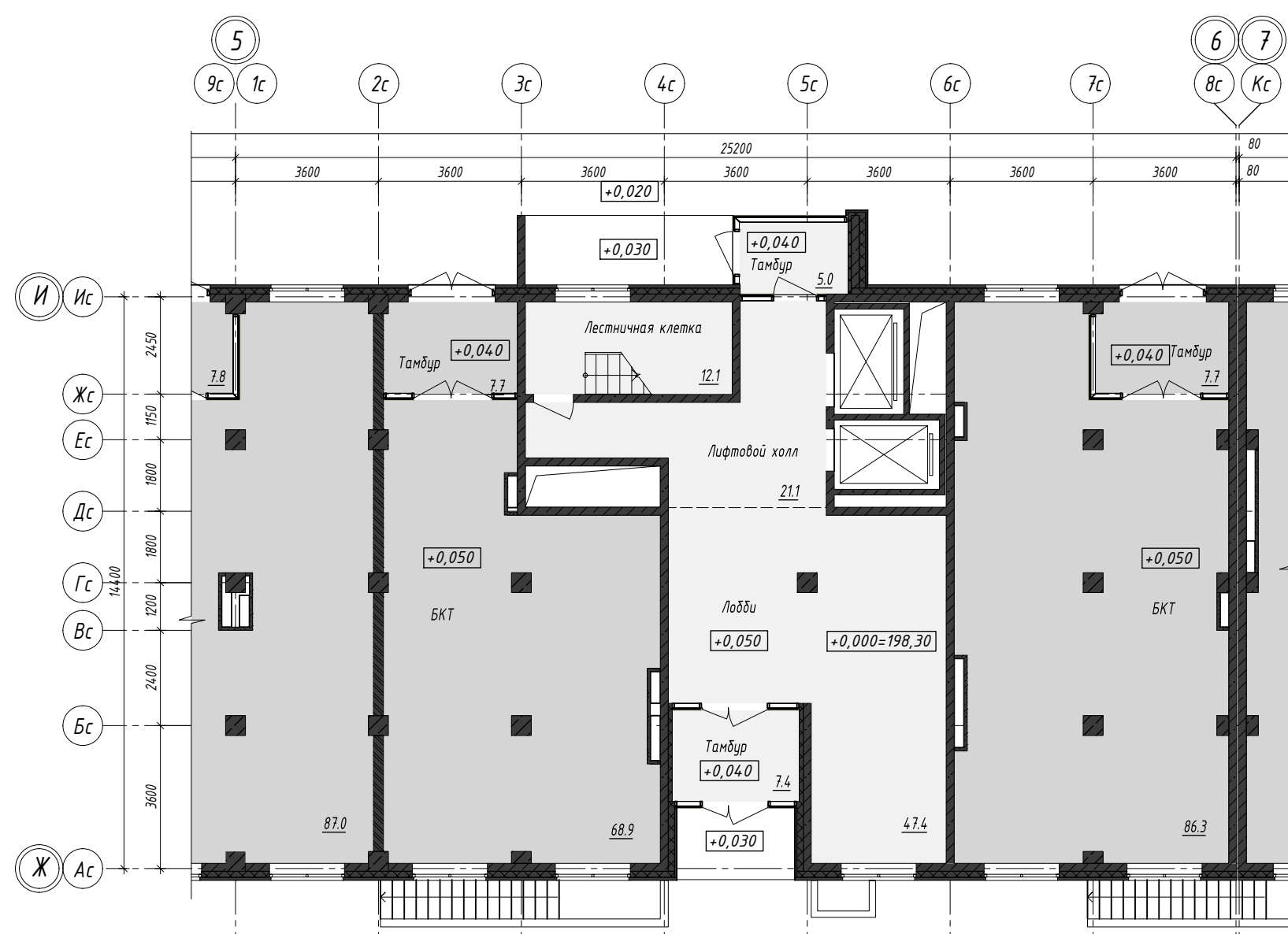
-  - Помещения общего доступа
-  - БКТ

По адресу: г.Москва, ЗелАО, район Крюково,
микрорайон №17

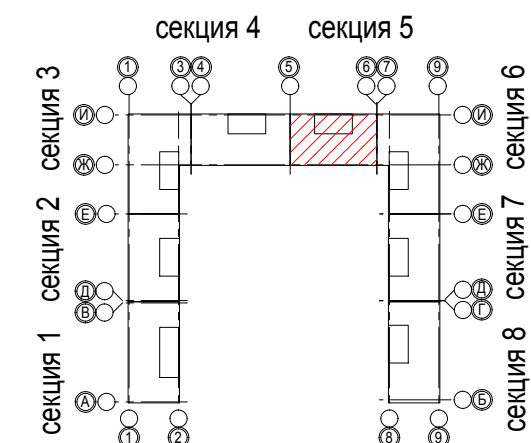
Поз. 9 План 1-го этажа Секция 4



ПИК-ПРОЕКТ



$K1 = \text{Общая } S \text{ БКТ} / S \text{ этажа}$	0,51
Общая S БКТ	170,6
S этажа	333,9
$K2 \text{ МОП} = S \text{ МОП} / S \text{ всех помещений}$	0,30
S МОП	93,0
S всех помещений этажа	313,5
$K2 \text{ БКТ} = \text{Общая } S \text{ БКТ} / S \text{ всех помещений этажа}$	0,65
Общая S БКТ	170,6
S всех помещений этажа	313,5



Условные обозначения:

-  - Помещения общего доступа
-  - БКТ

По адресу: г.Москва, ЗелАО, район Крюково,
микрорайон №17

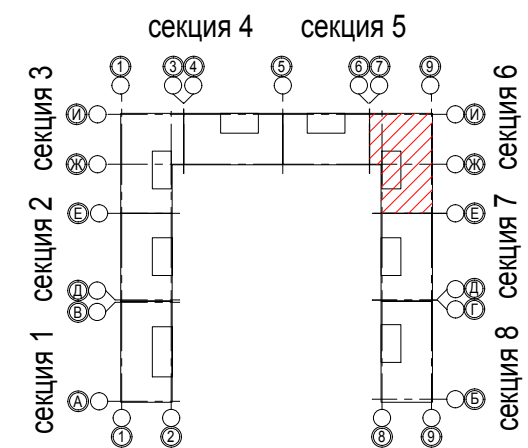
Поз. 9 План 1-го этажа Секция 5



ПИК-ПРОЕКТ



K1 = Общая S БКТ / S этажа	0,68
Общая S БКТ	295,5
S этажа	436,8
K2 МОП = S МОП / S всех помещений	0,27
S МОП	110,0
S всех помещений этажа	405,5
K2 БКТ = Общая S БКТ / S всех помещений этажа	0,73
Общая S БКТ	295,5
S всех помещений этажа	405,5



Условные обозначения:

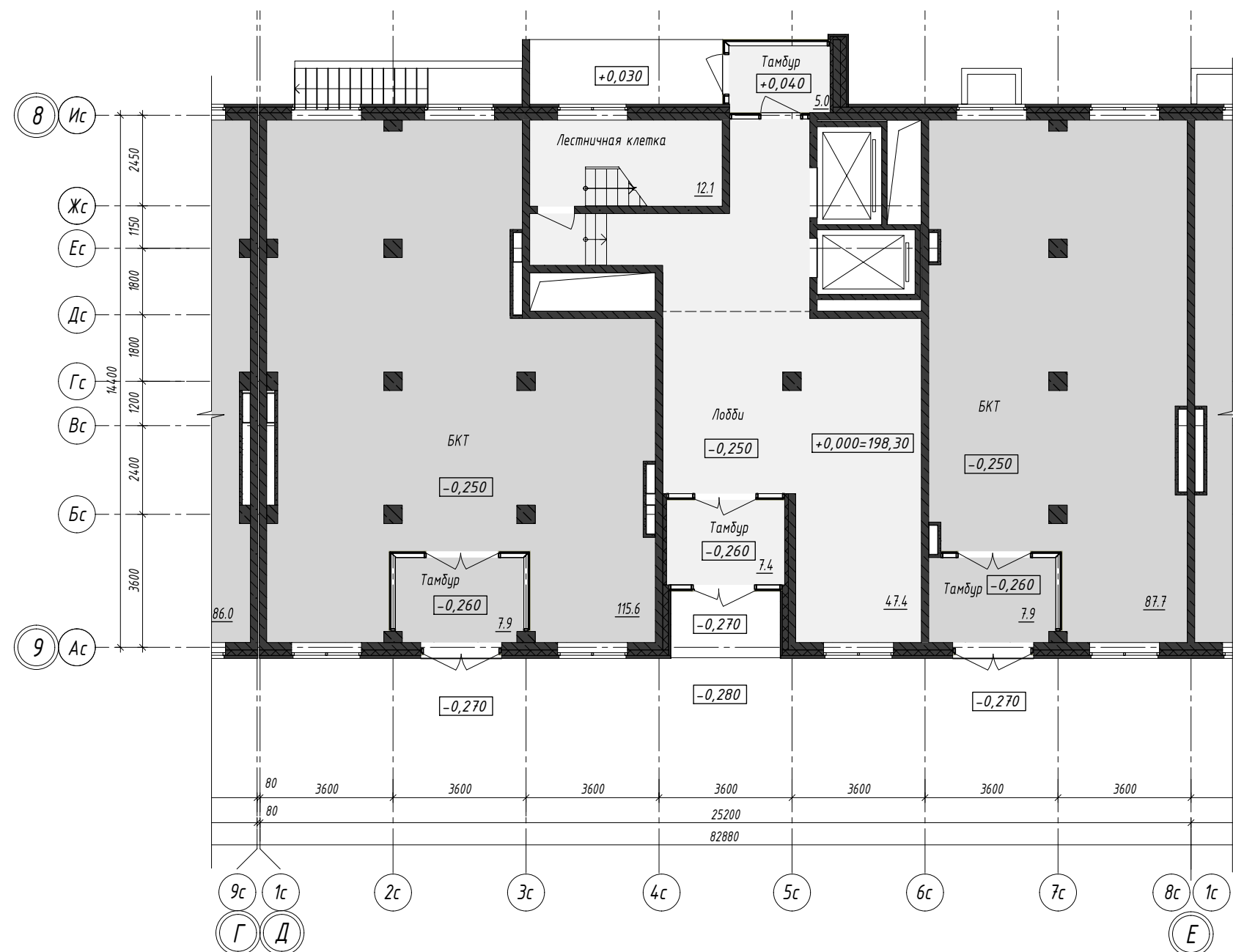
-  - Помещения общего доступа
-  - БКТ

По адресу: г.Москва, ЗелАО, район Крюково,
микрорайон №17

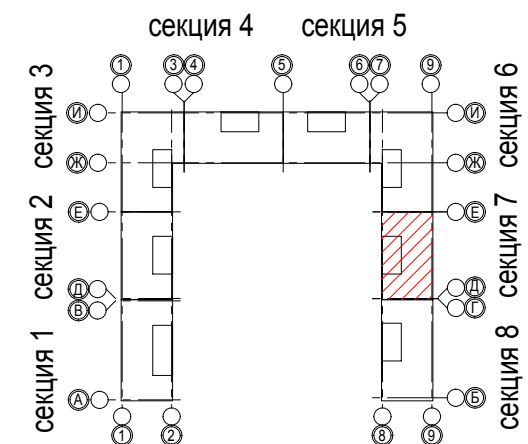
Поз. 9 План 1-го этажа Секция 6



ПИК-ПРОЕКТ



$K1 = \text{Общая } S \text{ БКТ} / S \text{ этажа}$	0,65
Общая S БКТ	219,1
S этажа	335,1
$K2 \text{ МОП} = S \text{ МОП} / S \text{ всех помещений}$	0,30
S МОП	93,0
S всех помещений этажа	312,1
$K2 \text{ БКТ} = \text{Общая } S \text{ БКТ} / S \text{ всех помещений этажа}$	0,70
Общая S БКТ	219,1
S всех помещений этажа	312,1



Условные обозначения:

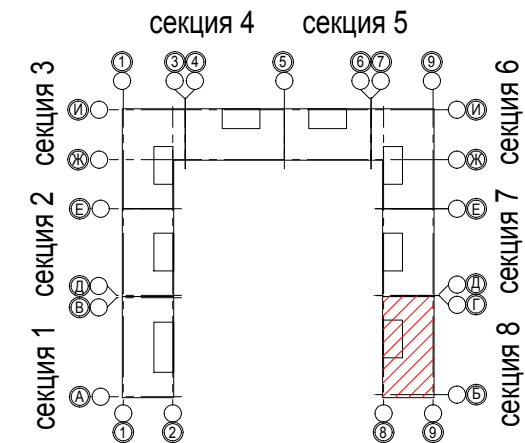
- Помещения общего доступа
- БКТ

По адресу: г.Москва, ЗелАО, район Крюково,
микрорайон №17

Поз. 9 План 1-го этажа Секция 7





ПИК-ПРОЕКТ



K1 = Общая S БКТ / S этажа	0,69
Общая S БКТ	264,8
S этажа	385,2
K2 МОП = S МОП / S всех помещений	0,26
S МОП	93,0
S всех помещений этажа	361,3
K2 БКТ = Общая S БКТ / S всех помещений этажа	0,74
Общая S БКТ	264,8
S всех помещений этажа	361,3

Условные обозначения:

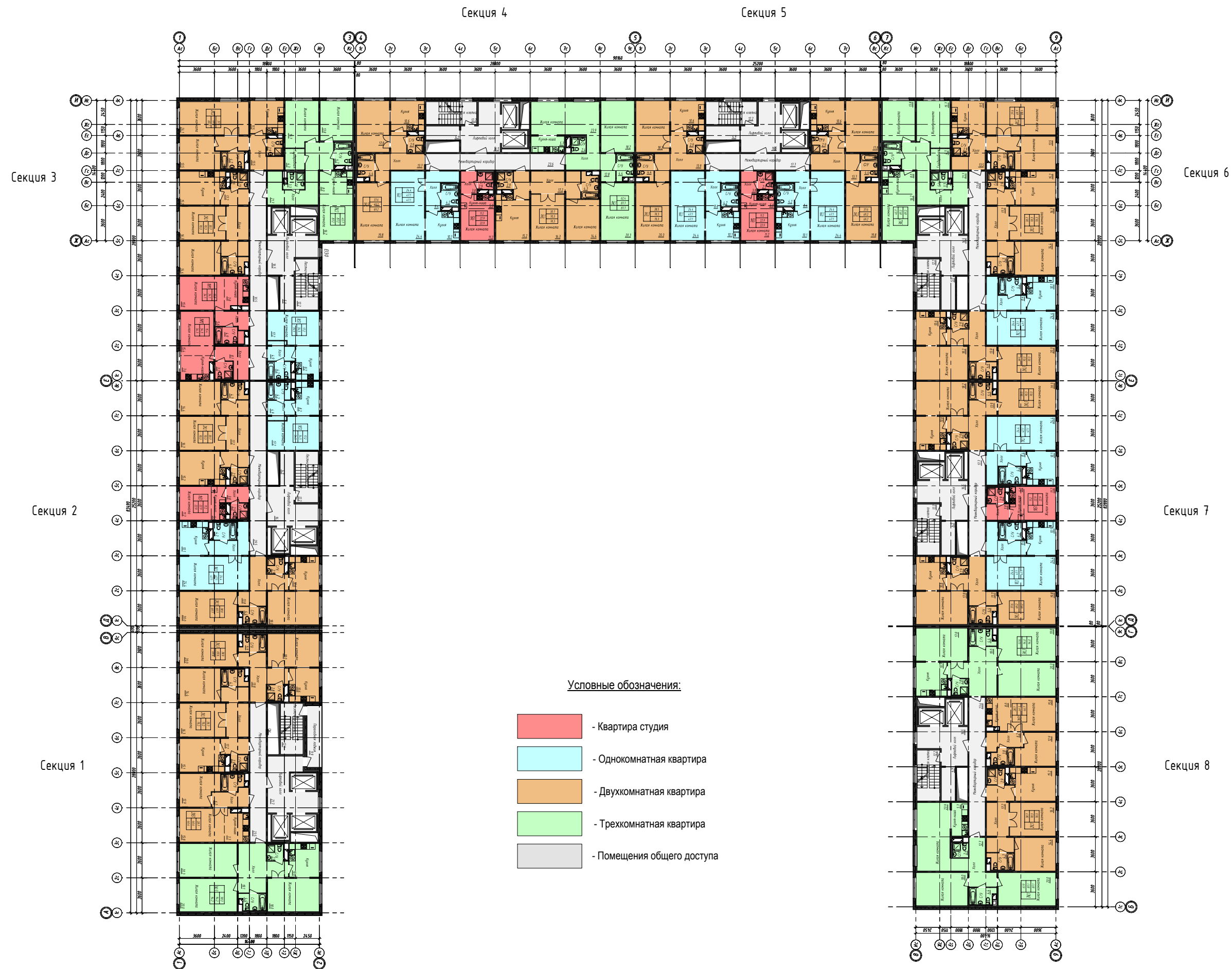
-  - Помещения общего доступа
-  - БКТ

По адресу: г.Москва, ЗелАО, район Крюково,
микрорайон №17

Поз. 9 План 1-го этажа Секция 8



ПИК-ПРОЕКТ

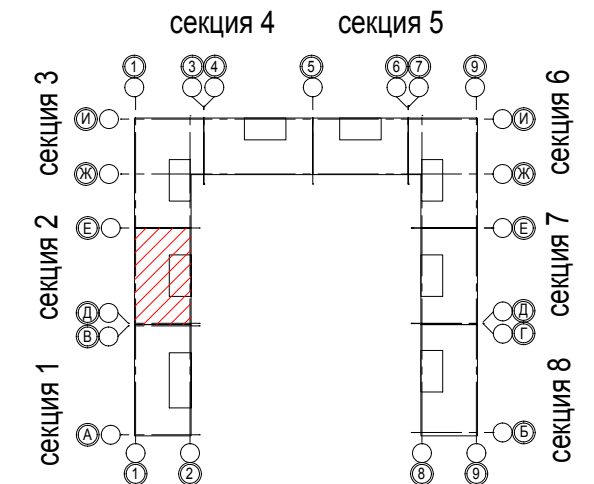


По адресу: г.Москва, ЗелАО, район Крюково,
микрорайон №17

Поз.9 План типового этажа

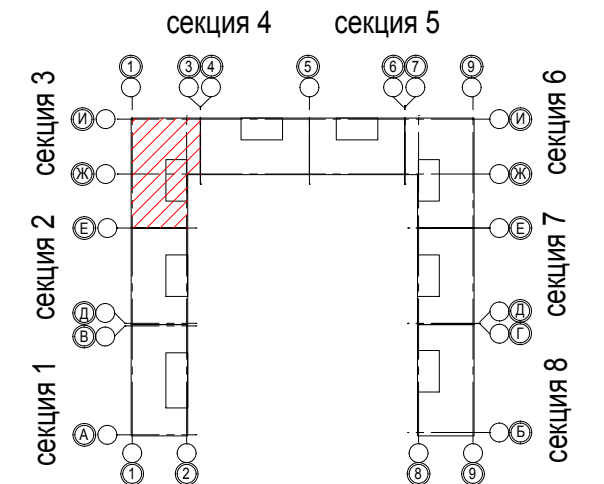


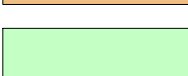
ПИК-ПРОЕКТ



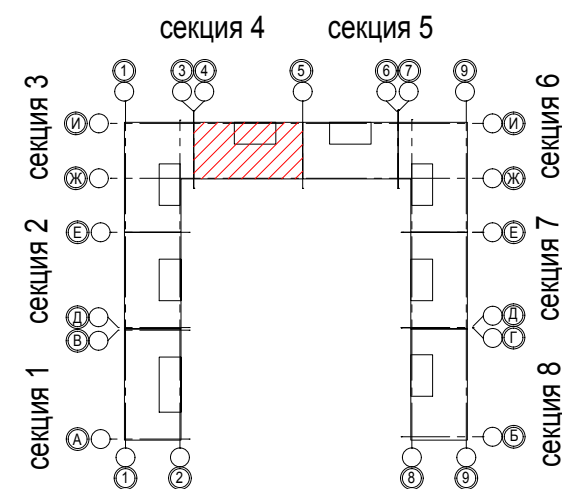
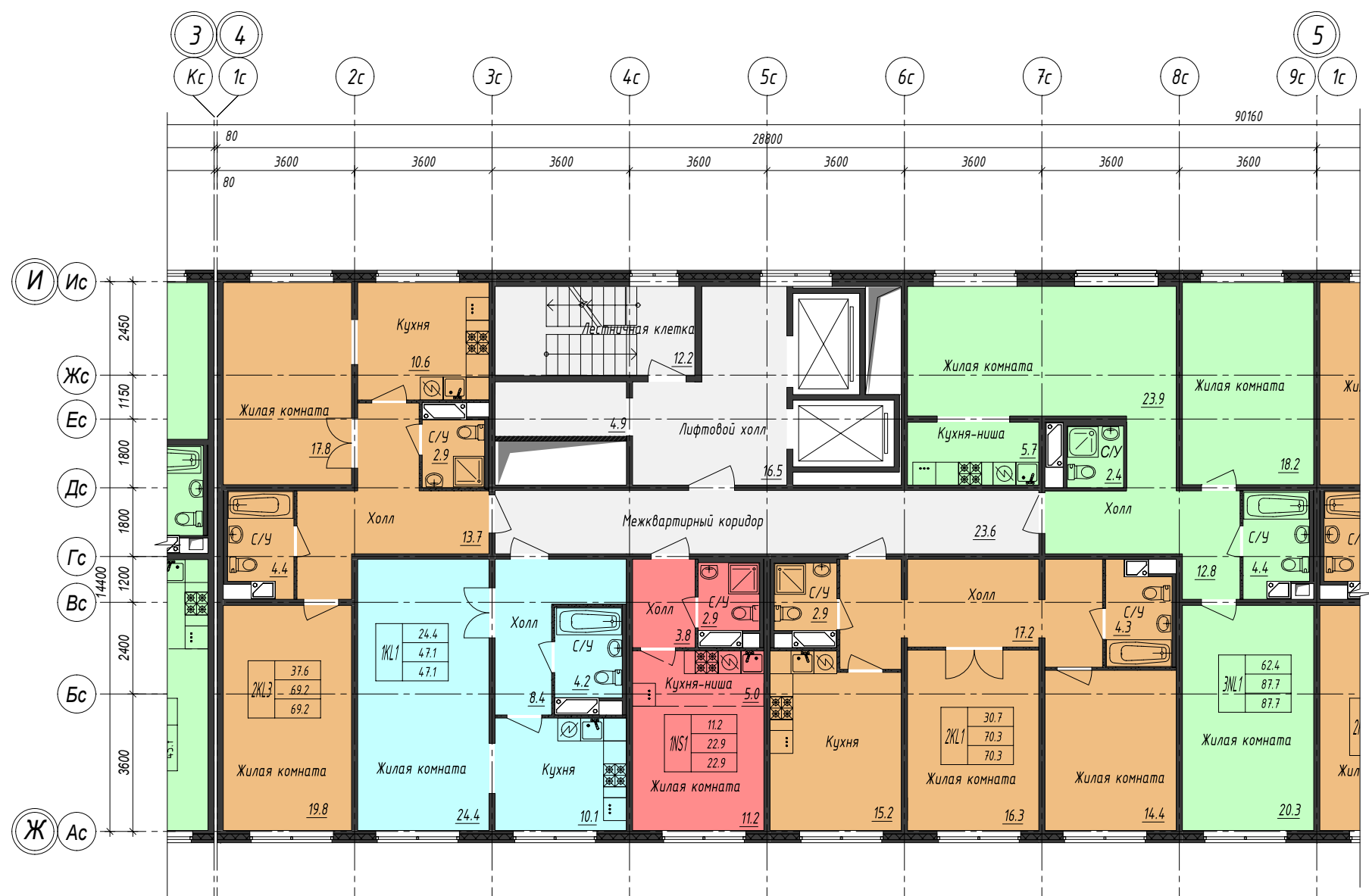
-  - Квартира студия
-  - Однокомнатная квартира
-  - Двухкомнатная квартира
-  - Помещения общего доступа

ПИК-ПРОЕКТ



-  - Квартира студия
-  - Однокомнатная квартира
-  - Двухкомнатная квартира
-  - Трехкомнатная квартира
-  - Помещения общего доступа

ПИК-ПРОЕКТ



Условные обозначения:

- Квартира студия
- Однокомнатная квартира
- Двухкомнатная квартира
- Трехкомнатная квартира
- Помещения общего доступа

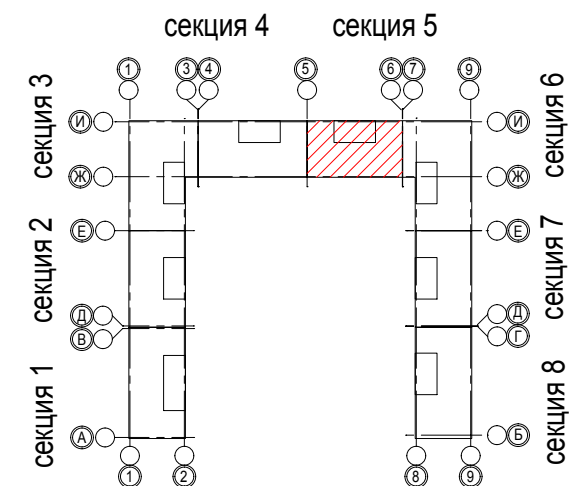
K1 = Общая S квартир / S этажа	0,77
Общая S квартир	297,2
S этажа	385,4
K2 МОП = S МОП / S всех помещений этажа	0,16
S МОП	57,2
S всех помещений этажа	354,4
K2 кв. = Общая S квартир / S всех помещений этажа	0,84
Общая S квартир	297,2
S всех помещений этажа	354,4

По адресу: г.Москва, ЗелАО, район Крюково,
микрорайон №17

Поз.9 План типового этажа Секция 4

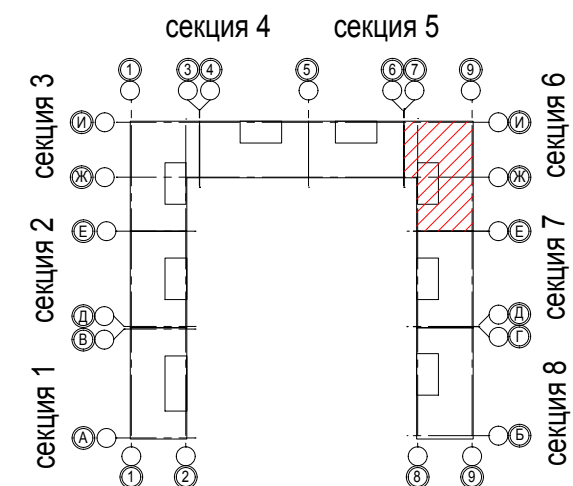


ПИК-ПРОЕКТ

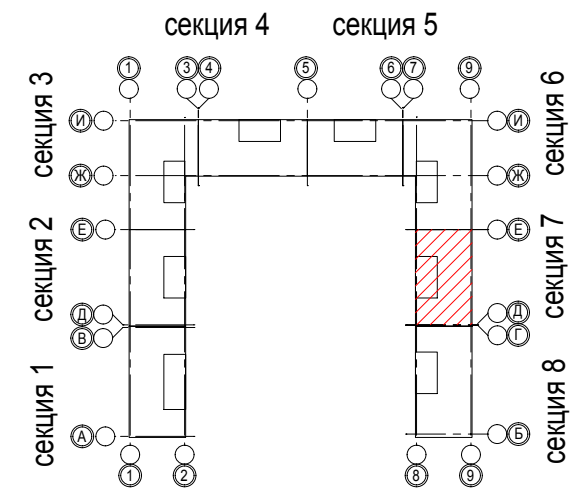


-  - Квартира студия
-  - Однокомнатная квартира
-  - Двухкомнатная квартира
-  - Помещения общего доступа

ПИК-ПРОЕКТ



-  - Однокомнатная квартира
-  - Двухкомнатная квартира
-  - Трехкомнатная квартира
-  - Помещения общего доступа



Условные обозначения:

- Квартира студия
- Однокомнатная квартира
- Двухкомнатная квартира
- Помещения общего доступа

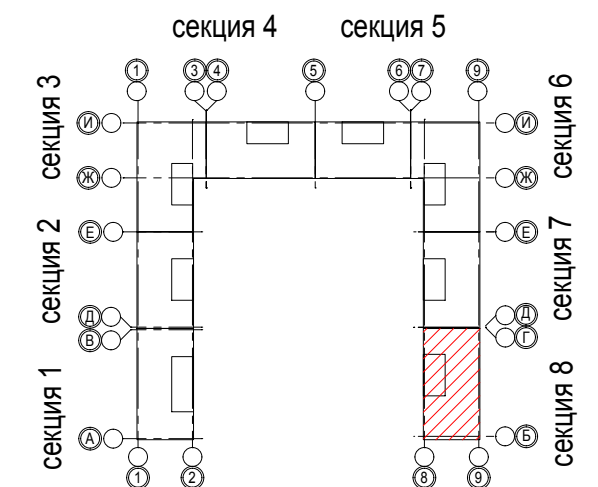
$K1 = \frac{\text{Общая } S \text{ квартир}}{S \text{ этажа}}$	0,77
Общая S квартир	256,6 м2
S этажа	335,0 м2
$K2 \text{ МОП} = \frac{S \text{ МОП}}{S \text{ всех помещений этажа}}$	0,17
S МОП	51,3 м2
S всех помещений этажа	307,9 м2
$K2 \text{ кв.} = \frac{\text{Общая } S \text{ квартир}}{S \text{ всех помещений этажа}}$	0,83
Общая S квартир	256,6 м2
S всех помещений этажа	307,9 м2

По адресу: г.Москва, ЗелАО, район Крюково,
микрорайон №17

Поз.9 План типового этажа Секция 7



ПИК-ПРОЕКТ



- Двухкомнатная квартира
- Трехкомнатная квартира
- Помещения общего доступа

ПИК-ПРОЕКТ